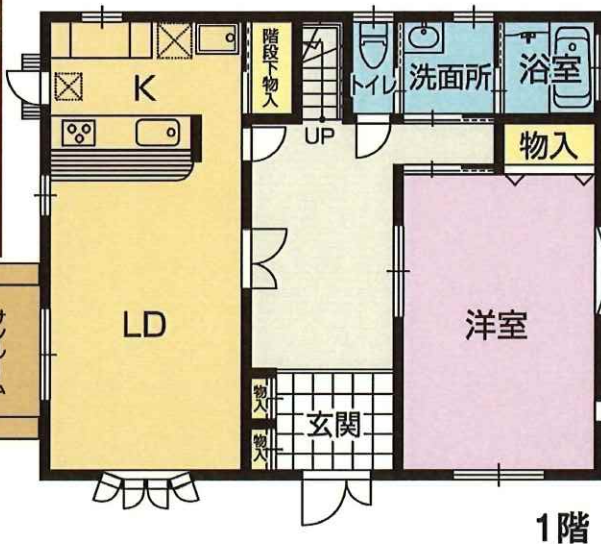


# 木更津市 大久保 中古

- ☆内装一部リフォーム済み
- ☆メーターモジュールにつき室内広々
- ☆北東角地・閑静な住宅街
- ☆高速木更津南IC入口まで約1.5km



※図面と現況が異なる場合現況優先させていただきます。

物件種目	中古戸建住宅
最寄駅	JR内房線「木更津駅」
間取りタイプ	4LDK+ロフト
価格	2,800万円

物件所在地	木更津市大久保2丁目683-28 (地番) 木更津市大久保2丁目1-14 (住居表示)
交通	JR内房線「木更津駅」より約4.6km
土地面積	公簿 241.37 m <sup>2</sup> 73.01 坪
建物	構造・規模 木造スレート葺 2階建
	面積 延べ 152.36 m <sup>2</sup> 46.08 坪
間取内訳	

土地権利	所有権	地目	宅地
都市計画	市街化区域	用途地域	第一種低層
建ぺい率	50%	容積率	100%
他の制限	景観法		
築年月日	平成14年12月	駐車場	有
現況	空家	引渡日	相談
設備	電気	公営水道	下水道
	都市ガス		
備考			

会員番号		物件番号	
------	--	------	--

## ■リフォーム内容■

- ・キッチン交換 ・ユニットバス新規交換
- ・1F、2Fウォシュレットトイレ新規交換
- ・1F、2F洗面化粧台交換 ・新規収納
- ・クロス、CF張替 ・一部網戸交換
- ・モニター付きインターフォン交換
- ・ハウスクリーニング ・植栽手入れ

## Life information

- ◎セブンイレブンまで約520m
- ◎国道127号線で約980m
- ◎波岡小学校まで約800m
- ◎波岡中学校まで約440m



千葉県知事免許 (5) 第 14539 号

ホームプラザ アドヴァンス

〒292-0807 千葉県木更津市請西南3丁目1番3号

TEL 0120-50-0146

FAX 0438-38-0147

■取引態様 売主  
■手数料 不要

物件番号

